

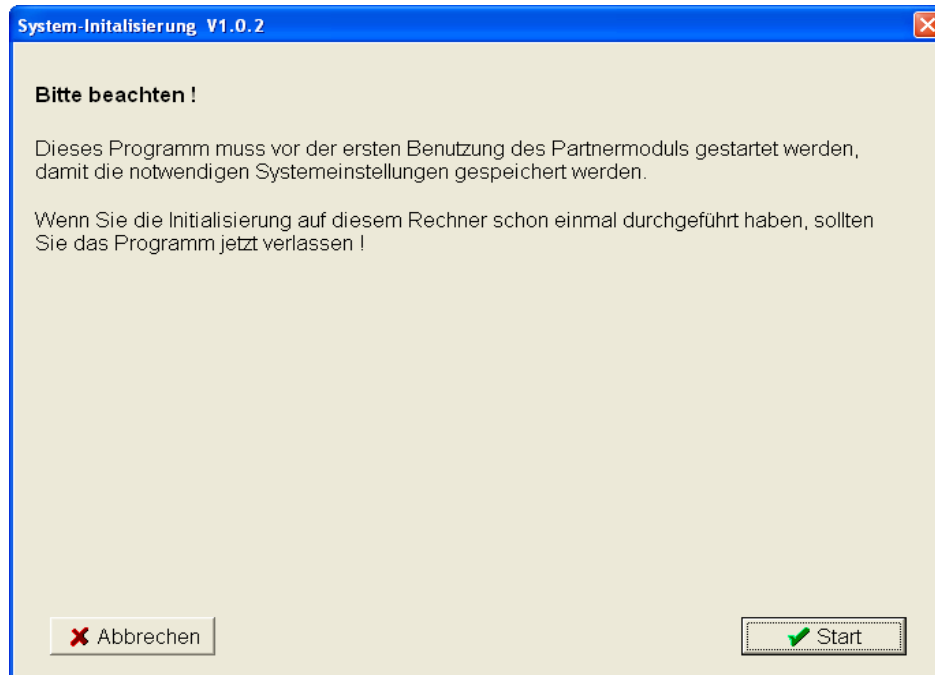
"Outline-Partner" für Einzelplatz-Rechner oder Netzwerk-Server

Einzelplatz-Version (WIN 98, ME, 2000, XP) und Server (WIN NT, 2000, 2003)

Bitte legen Sie die CD in das entsprechende Laufwerk. Sodann startet die Installation nach einigen Sekunden automatisch. Sollte dies nicht der Fall sein, so starten Sie die Installation mit Doppelklick auf die Datei "Autorun.exe".

1. Konfiguration Systemkomponenten

Startbild



Klicken Sie "Start", um fortzufahren.

Auswahl

System-Initialisierung V1.0.2

Installation für einen **Server** Arbeitsplatz im Netzwerk Einzelplatz

Es ist MS-SQL Server vorhanden Nur anklicken, wenn Sie einen Microsoft SQL-Server besitzen !

ODBC-Eintrag für MySQL anlegen Auf jedem Rechner !

BDE installieren Auf jedem Rechner !

Datenbank konfigurieren Nur auf einem Rechner !

Stammdaten einspielen Nur auf einem Rechner !

Outline Programme installieren Für lokale Installation. Wenn Sie das Programm in einem Netzwerk benutzen, können Sie es einmalig auf dem Server installieren und Verknüpfungen auf jedem Arbeitsplatz erstellen.

ACHTUNG !!!

An dieser Stelle ist es von besonderer Wichtigkeit, dass die richtige Installationsroutine ausgewählt wird.

Bitte wählen Sie am oberen Rande des Popup-Fensters „Server“ „Arbeitsplatz im Netzwerk“ oder Einzelplatz.

Anschließend klicken Sie auf „Start“

MS-SQL Server vorhanden:

Wenn Sie einen **Microsoft SQL-Server** (ab Version 6.5) besitzen, können Sie die Daten darüber verwalten. Die hierfür notwendige Installation muß in direkter Zusammenarbeit mit P&F Wirtschaftsdienste GmbH ausgeführt werden.

Sämtliche weiteren Optionen beziehen sich ausschließlich auf die Installation des "MySQL"-Servers:

ODBC-Eintrag für MySQL konfigurieren & BDE installieren

Beide Schritte müssen in jedem Fall ausgeführt werden, damit der Rechner mit der Datenbank kommunizieren kann.

Datenbank konfigurieren

Datenbank, Benutzer und Tabellen werden erstellt.

Dieser Schritt sollte nur einmal ausgeführt werden, da sonst eine bereits bestehende Datenbank überschrieben wird!

Stammdaten einspielen

Einige Tabellen werden mit Inhalten gefüllt.

Programm installieren

Markieren Sie diesen Punkt, wenn die Programme auf diesem Rechner installiert werden sollen. Nur bei Server und Einzelplatzversion notwendig.

ODBC-Treiber konfigurieren

ODBC-Treiber erstellen

Nennen Sie die IP-Adresse oder den Namen des Rechners, auf dem der MySQL-Server installiert wurde:

Treiber-Information:

DSN Name:	PfMySQL
Datenbank:	cs
Treiber:	C:\WINDOWS\system32\myodbc3.dll
Port:	3306
Benutzername:	PfUser
Kennwort:	
SQL Anweisung:	
Optionen:	3

Lesen, Vorgaben übernehmen, ggf. abändern und mit "O.K." bestätigen.

Bei **Netzwerk-**installation den **Server-Namen / IP** angeben.

Dann: „O.K.“

Die erfolgreiche Konfiguration wird durch eine Meldung bestätigt.

2. Installation BDE



Einfach nur auf „Weiter“ klicken



HINWEIS
LESEN !

Schalter
„Weiter“
klicken

Am Ende der Installation sehen Sie das folgende Bild:



Auf „Beenden“
klicken

Hinweis:

Unter Umständen werden Sie an dieser Stelle aufgefordert, Ihren Rechner neu zu starten. Bitte befolgen Sie diesen Rat und starten anschließend die Konfiguration erneut und entfernen im Startbild alle Markierungen bis einschließlich der BDE-Installation !



Nach
erfolgreicher
Installation
klicken Sie
bitte auf
„Fertig“.

3. Datenbank konfigurieren (Initialisieren)

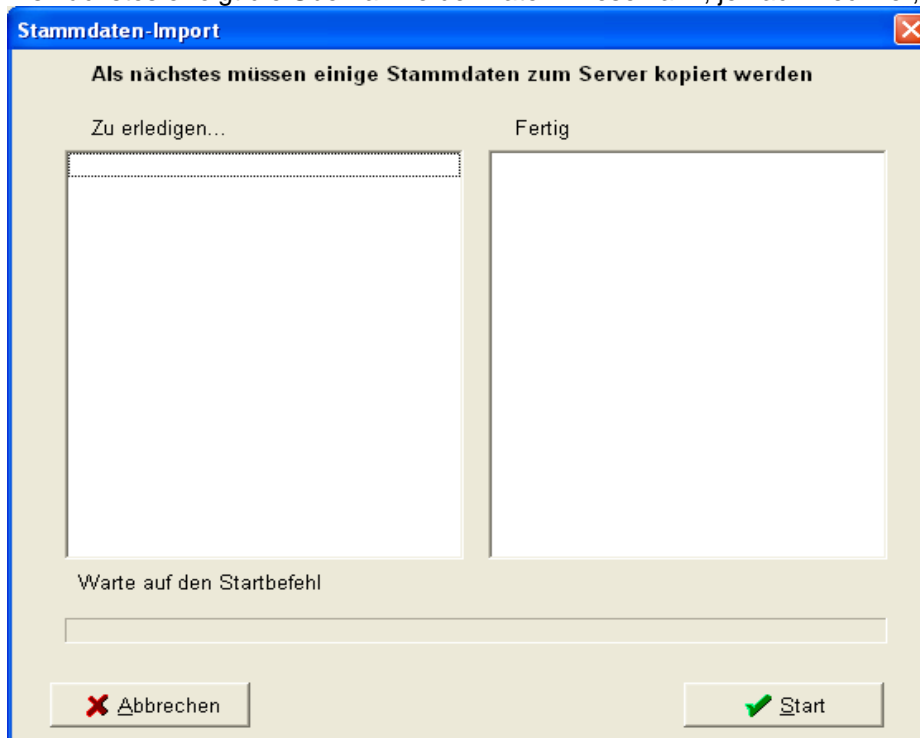
Das „Manuelles Login“ sollten Sie nur in Absprache mit der Hotline wählen. Bitte die **gelb unterlegten Hinweise beachten**, da andernfalls die Initialisierung fehlschlagen kann.



HINWEIS
LESEN!
Auf „Start“
klicken.

4. Stammdaten einspielen

Als nächstes erfolgt die Übernahme der Daten. Diese kann, je nach Rechner, einige Minuten dauern.



Klicken Sie
auf "Start".

Nach erfolgreicher Übernahme bitte die „Ende“ Schaltfläche betätigen.

5. Outline-Partner-Programm installieren



Nur Schalter "Weiter" klicken.

Lizenzvertrag / Hinweis



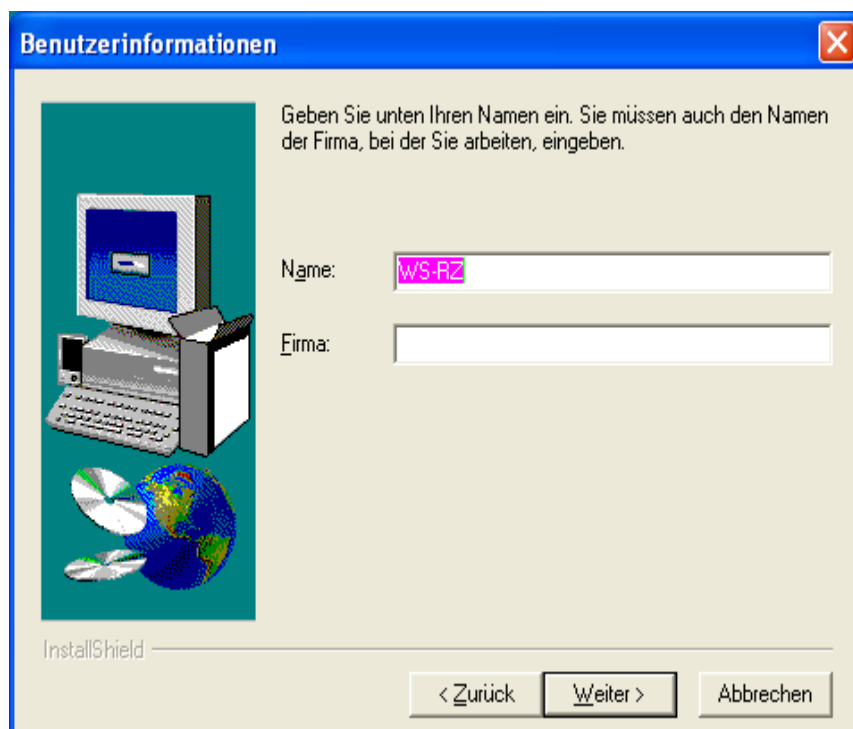
Erst lesen, dann Schalter "Ja" klicken.

Information



Erst lesen, dann
Schalter
"Weiter" klicken.

Name und Firma hinterlegen



In der Regel
können die
eingblendeten
Vorgaben
übernommen
werden.

Änderungen
können auf
Wunsch
hinterlegt
werden.

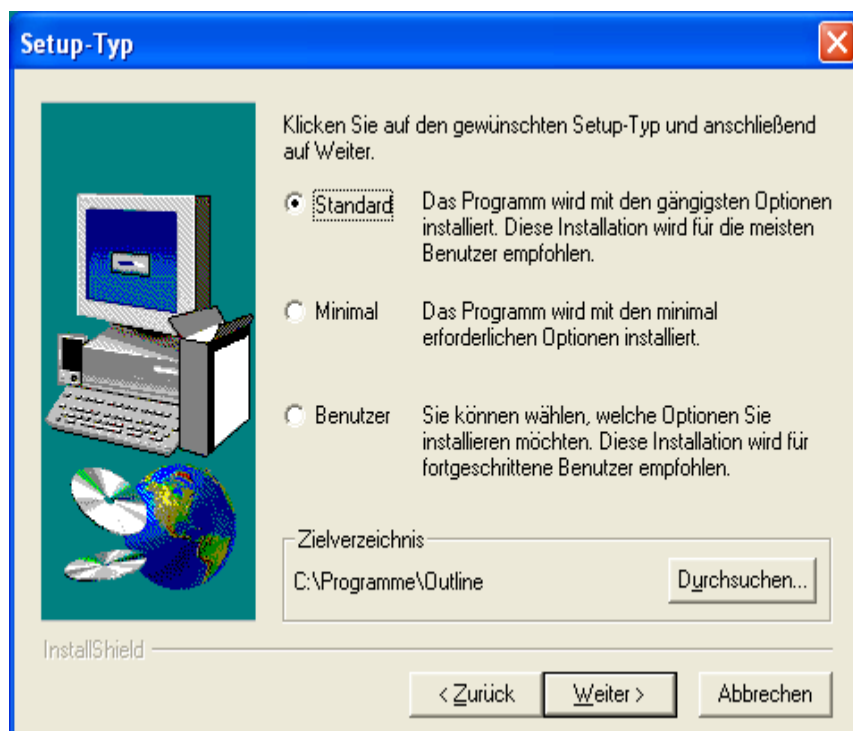
Schalter
"Weiter" klicken.

1. Pfad-Auswahl



Über den Schalter „Durchsuchen“ können Sie die Vorgabe ändern. Wir empfehlen hingegen, die Vorgabe zu übernehmen. Schalter "Weiter" klicken.

Installationsumfang



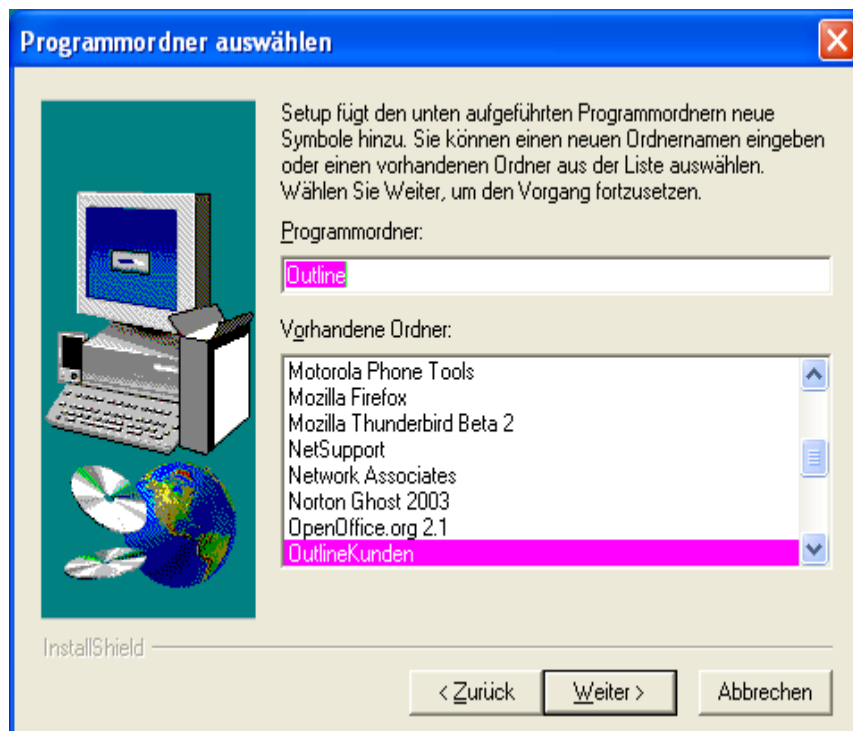
Wichtiger Hinweis !

Option "Standard" für Netzwerk-Server und Einzelplatz-Version.

Option "Benutzer", bzw. "Minimal" nur für erfahrene Anwender !

Schalter "Weiter" klicken.

1.2.4.7. Programmordner auswählen



Schaltfläche "Weiter" klicken.

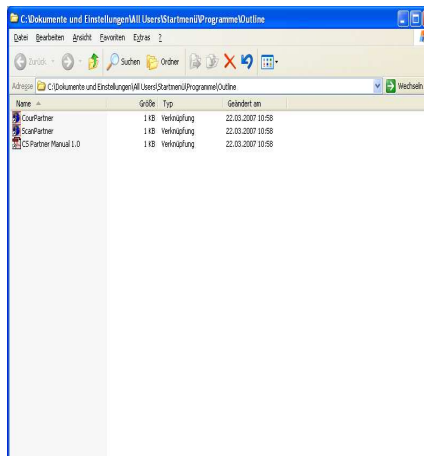
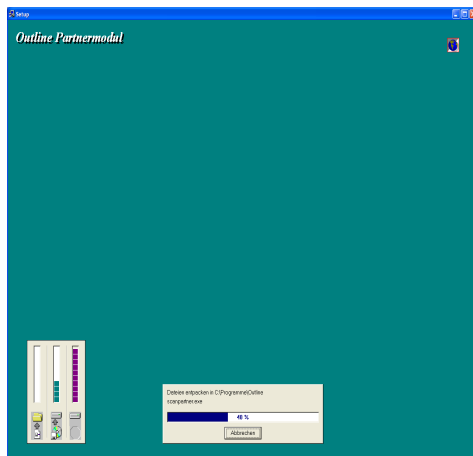
1.2.4.8. Übersicht der gewählten Optionen



Angaben lesen, ggf. ändern und anschließend "Weiter.", klicken um die Angaben zu übernehmen

Anschließend setzt der Kopiervorgang ein.

Kopiervorgang und Erstellung der Programmgruppe



Es sind keine Eingriffe durch den Benutzer erforderlich.

Ende des Setups



Es sind keine Eingriffe durch den Benutzer erforderlich.